

PRESENTACIÓN DE LOS COMPONENTES DEL SISTEMA ELEVADO CON CANALON METALICO

TUBO METALICO:

Hincados verticalmente, perfectamente alineados, separación longitudinal máximo a 1,6mt., previamente con el desnivel del terreno recomendado (0,5 / 2%) para facilitar un tránsito del flujo constante, quedando en superficie 70/85cm.

Las características del tubo de acero 32-2-1500 mm galva, podemos variar medidas de longitud según necesidad o preferencias.



CAPITEL O SOPORTE INFERIOR DE CANALETA:

Diseñado y fabricado para soportar y estabilizar la canal metálica hidropónica sobre tubo de 32mm.



COSTACALIDA DESARROLLOS:

Serloba SL C/Pensamiento 27,
esc. Izq. 3º-3,

CP-28020, Madrid, España.
+(34) 919 171 153

ALMACEN MURCIA:

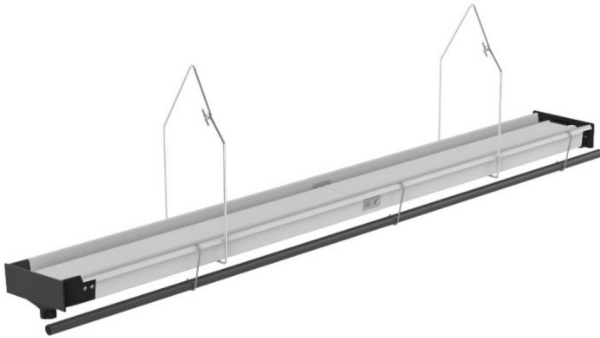
C/Guadalete nº 3, Pol. Ind. Saladar II,
30564-Lorqui,

Murcia Telf.: +34722567035
info@cultivohidroponico.es

PRESENTACIÓN DE LOS COMPONENTES DEL SISTEMA ELEVADO CON CANALON METALICO

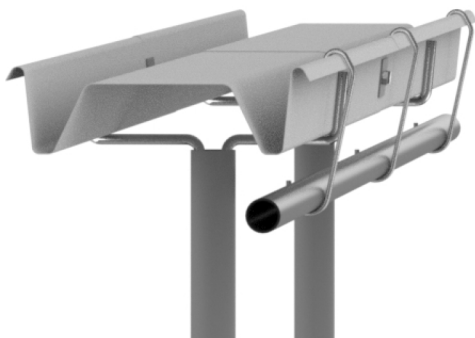
SOPORTE COLGANTE DE CANALETA:

Diseñado y fabricado para soportar y estabilizar la canal metálica hidropónica colgada.



SOPORTE TUBO RIEGO:

Diseñado para soportar colgada la tubería de riego con goteros a la canal metálica.



COSTACALIDA DESARROLLOS:

Serloba SL C/Pensamiento 27,
esc. Izq. 3º-3,

CP-28020, Madrid, España.
+(34) 919 171 153

ALMACEN MURCIA:

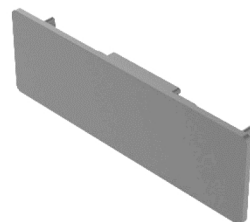
C/Guadalete nº 3, Pol. Ind. Saladar II,
30564-Lorqui,

Murcia Telf.: +34722567035
info@cultivohidroponico.es

PRESENTACIÓN DE LOS COMPONENTES DEL SISTEMA ELEVADO CON CANALON METALICO

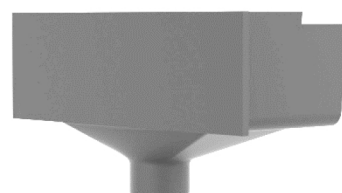
TAPA PRINCIPIO TRAMO:

Diseñada para recoger el agua de final de línea de una forma segura y eficaz, acople inferior para tubo desagüe estándar de 35 y 25mm.



CAZOLETA DESAGUE FINAL TRAMO:

Diseñada para recoger el agua de final de línea de una forma segura y eficaz, acople inferior para tubo desagüe estándar de 35mm.



SUMINISTRO DEL SISTEMA

Los precios de este sistema se detallan siempre por escrito en documento de presupuesto corporativo, y siempre estará basado en los siguientes parámetros:

- Metros lineales.
- Cantidad de líneas de cultivo longitud de las mismas, separación longitudinal entre postes o tirantes.
- Cualquier modificación en estos datos podrá variar el precio por metro lineal del sistema.
- Si fuesen precisas más piezas de las indicadas en el documento variará el importe.
- Se indicará en el mismo si el precio es puesto en destino, o en nuestras instalaciones.
- Si fuese puesto en destino, no incluye descarga.
- No incluye Impuestos o aranceles si los hubiera.

COSTACALIDA DESARROLLOS:

Serloba SL C/Pensamiento 27,
esc. Izq. 3º-3,

CP-28020, Madrid, España.
+(34) 919 171 153

ALMACEN MURCIA:

C/Guadalete nº 3, Pol. Ind. Saladar II,
30564-Lorqui,

Murcia Telf.: +34722567035
info@cultivohidroponico.es